

## Liceo Einstein Rimini – Introduzione al Bridge

1. Il concetto di fermo in un colore : una combinazione di carte che può portare una presa:

- A
- K x
- Q x x
- F x x x

**ATTENZIONE: L'Asso è una presa sicura, le altre combinazioni NO!**

2. Il concetto di fit: si dice di avere il fit in un colore quando ci sono **almeno 8 carte** nel colore sulla linea (4+4, 5+3, 6+2, 7+1, 8+0).

## Liceo Einstein Rimini – Introduzione al Bridge

Obiettivo della licita : ricerca della manche (100 punti)

Punteggi orientativi sulla linea per realizzare un contratto di manche con mano bilanciata o semibilanciata:

○ 4C 4P            24 P.O.

○ 3SA              26 P.O.

○ 5F 5Q            28 P.O.

○ 6 a colore      32 P.O.

○ 6SA              32 P.O.

○ 7 a colore      34 P.O.

○ 7SA              36 P.O.

- *Regola orientativa: ad atout ogni carta in più in atout sulla linea oltre le 8 consente di giocare la manche con un punto in meno rispetto alla tabella.*
- *Con mani sbilanciate i punti necessari possono ridursi notevolmente*

## Liceo Einstein Rimini – Introduzione al Bridge

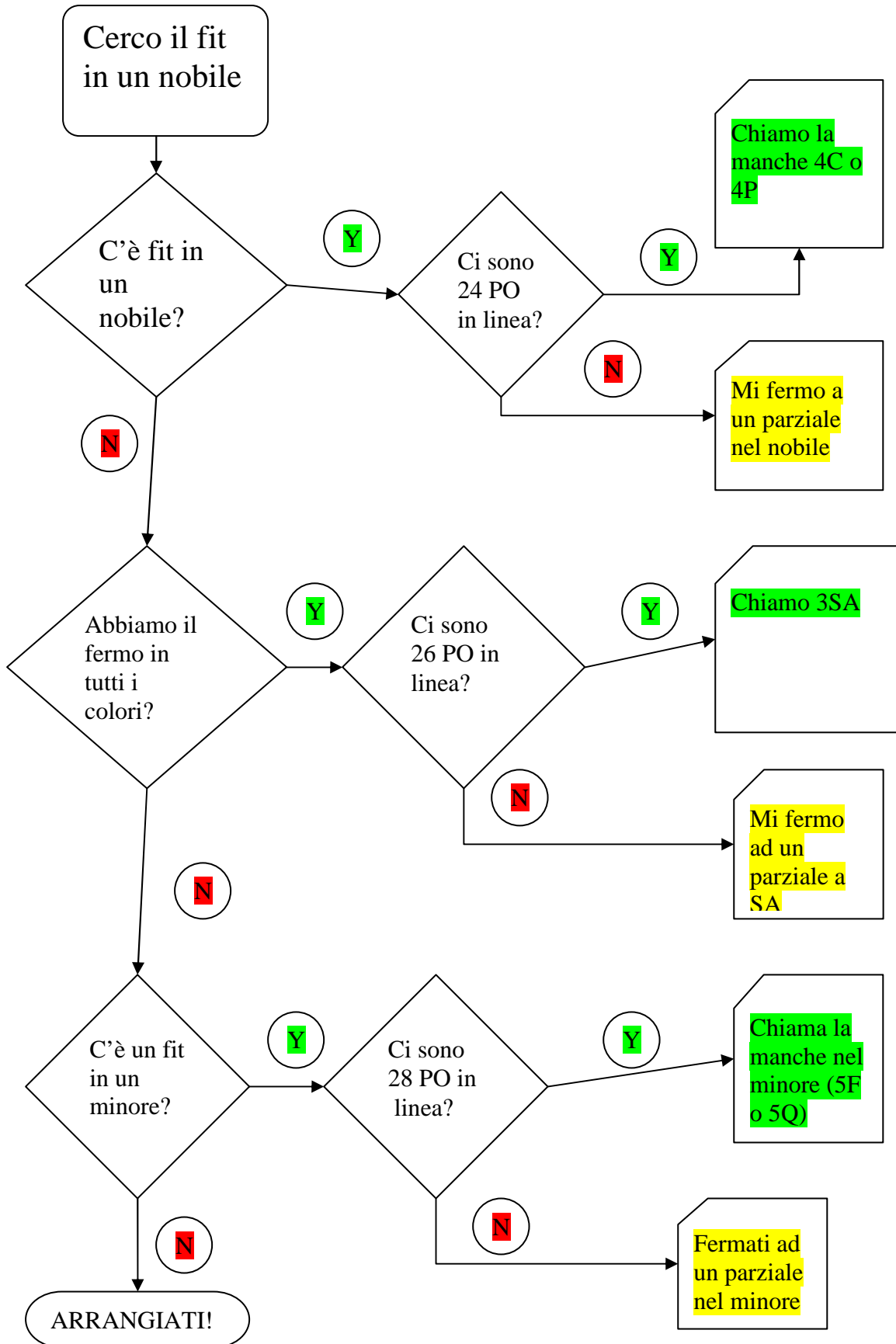
### Fasi logiche di licita nella ricerca della manche:

1. ricerca del fit nei nobili; se non c'è fit:
2. si cercano i fermi in tutti i colori per giocare a SA; se mancano i fermi:
3. si cerca il fit in un minore

○ *Regola: un parziale si può giocare a colore anche con un fit di meno di 8 carte e a SA senza il fermo in tutti i colori.*

E non dimentichiamo che anche gli avversari partecipano all'asta!

# Fasi Logiche della licita



## Liceo Einstein Rimini – Introduzione al Bridge

Il Sistema Licitativo è il codice che permette di comunicare distribuzione, forza, onori.

Evoluzione dei Sistemi Licitativi

I Sistemi Licitativi si dividono essenzialmente in:

- Sistemi Naturali
- Sistemi Artificiali

Al Liceo Einstein insegneremo un sistema chiamato :

**Naturale Lungo Corto Quarta nobile**